



ДЕЛСОТ

Изготовлено в России

ЭЛЕКТРОВОДОНАГРЕВАТЕЛЬ ЭВБК-40



Руководство по эксплуатации
КТО.80.469.00.000 РЭ

По вопросам продаж и поддержки обращайтесь:

Архангельск (8182)63-90-72	Калининград (4012)72-03-81	Нижегород (831)429-08-12	Смоленск (4812)29-41-54
Астана +7(7172)727-132	Калуга (4842)92-23-67	Новокузнецк (3843)20-46-81	Сочи (862)225-72-31
Белгород (4722)40-23-64	Кемерово (3842)65-04-62	Новосибирск (383)227-86-73	Ставрополь (8652)20-65-13
Брянск (4832)59-03-52	Киров (8332)68-02-04	Орел (4862)44-53-42	Тверь (4822)63-31-35
Владивосток (423)249-28-31	Краснодар (861)203-40-90	Оренбург (3532)37-68-04	Томск (3822)98-41-53
Волгоград (844)278-03-48	Красноярск (391)204-63-61	Пенза (8412)22-31-16	Тула (4872)74-02-29
Вологда (8172)26-41-59	Курск (4712)77-13-04	Пермь (342)205-81-47	Тюмень (3452)66-21-18
Воронеж (473)204-51-73	Липецк (4742)52-20-81	Ростов-на-Дону (863)308-18-15	Ульяновск (8422)24-23-59
Екатеринбург (343)384-55-89	Магнитогорск (3519)55-03-13	Рязань (4912)46-61-64	Уфа (347)229-48-12
Иваново (4932)77-34-06	Москва (495)268-04-70	Самара (846)206-03-16	Челябинск (351)202-03-61
Ижевск (3412)26-03-58	Мурманск (8152)59-64-93	Санкт-Петербург (812)309-46-40	Череповец (8202)49-02-64
Казань (843)206-01-48	Набережные Челны (8552)20-53-41	Саратов (845)249-38-78	Ярославль (4852)69-52-93

эл. почта: dts@nt-rt.ru || сайт: <http://delsot.nt-rt.ru>

В связи с систематически проводимыми работами по совершенствованию конструкции и технологии изготовления возможны конструктивные различия между руководством по эксплуатации и поставляемым изделием, не влияющие на исполняемые изделием функции.

1. НАЗНАЧЕНИЕ ИЗДЕЛИЯ

Электроводонагреватель ЭВБК-40 предназначен для нагрева воды в быту. Электроводонагреватель устанавливается в помещениях, не содержащих вредных паров кислот, взрывоопасных газов, токопроводящей пыли и т.п. Водонагреватель может эксплуатироваться в любых бытовых помещениях с температурой окружающего воздуха от +1° до +40°С, вид климатического исполнения - УХЛ4 по ГОСТ 15150-69.

2. ТЕХНИЧЕСКИЕ ХАРАКТЕРИСТИКИ И ПОКАЗАТЕЛИ ЭНЕРГОЭФФЕКТИВНОСТИ

Номинальная потребляемая мощность, кВт, не более	1,4
Максимальный объем воды, л	40
Номинальное напряжение сети, В	220
Класс защиты от поражения электрическим током	1
Температура нагрева воды, °С, не более	70
Время нагрева воды до 65°С, час, не более	1
Элемент нагревательный ТЭН60 В 6,25/1,4 J 220, шт.	1
Габаритные размеры, мм	410x410x820
Масса, кг, не более	12

Постоянные суточные потери (при непрерывной работе) кВт*ч./сут., не более 6,5.

Фактическое годовое потребление электроэнергии (при непрерывной работе) кВт*ч./год, не более – 2340.

Срок службы электроводонагревателя составляет 5 лет с момента ввода в эксплуатацию.

3. КОМПЛЕКТ ПОСТАВКИ

Электроводонагреватель	1 шт
Руководство по эксплуатации	1 шт
Комплект монтажных частей	1 шт
Упаковка	

Примечание: В комплект монтажных частей (далее КМЧ) входят: кран (может поставляться с переходником, который необходимо с ним соединить); переключатель; насадка душевая с гибким шлангом; кронштейн для крепления на стене насадки душевой; излив.

4. ТРЕБОВАНИЯ БЕЗОПАСНОСТИ

Электроводонагреватель по условиям эксплуатации относится к приборам, которые должны работать под надзором.

Эксплуатация электроводонагревателя разрешается только при заполненном резервуаре водой, причем нижний уровень должен быть выше электронагревателя на 10мм.

Эксплуатация электроводонагревателя разрешается только при наличии в сети УЗО (устройство защитного отключения). Допускается эксплуатация в сетях, имеющих защиты от перегрузки и коротких замыканий на ток не более 16А.

Перед включением электроводонагревателя в сеть убедитесь в исправности шнура, вилки, розетки. Не следует включать мокрыми руками штепсельную вилку в розетку. При заполнении резервуара и в процессе эксплуатации не допускается попадание воды на блок управления.

Все работы по ремонту и чистке производите только при отключенном от сети электроводонагревателе.

Эксплуатация электроводонагревателя разрешается только после проверки надежности закрепления его на стене, отсутствия течей и проверки на соблюдение правил техники безопасности в соответствии с настоящим руководством по эксплуатации.

ЗАПРЕЩАЕТСЯ:

-эксплуатировать электроводонагреватель без заземления (сетевая розетка должна иметь заземляющие контакты);

- держать вблизи включенного электроводонагревателя легко воспламеняющиеся вещества;

- включать электроводонагреватель в сеть, не заполнив резервуар водой или при ее недостаточном уровне.

В случае выхода из строя электроводонагревателя необходимо немедленно вынуть вилку из розетки, выявить и устранить неисправность.

5. УСТРОЙСТВО И РАБОТА

Электроводонагреватель представляет собой пластмассовую ёмкость поз.9 со съёмной крышкой поз.1. На нижней части пластмассовой ёмкости смонтирован трубчатый электронагреватель (ТЭН) поз.8. с блоком управления поз.3, на котором смонтирован клавишный выключатель поз.6 и терморегулятор поз.4. Регулировку температуры воды производят терморегулятором, вращая ручку управления по направлению шкалы.

Электрическая схема приведена на рис.3.

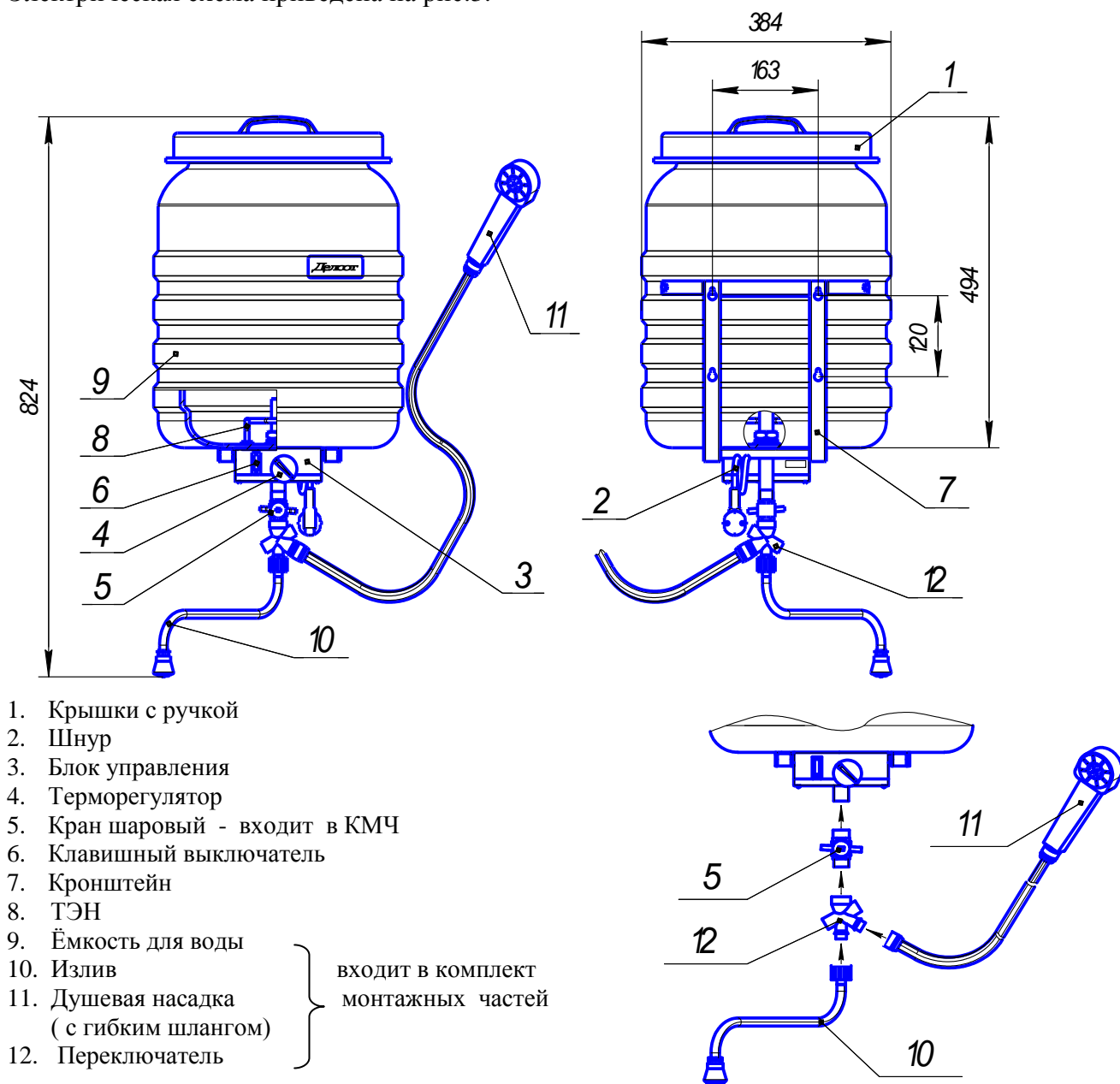


Рис.1

Примечание:

1. Переключение между изливом и душевой насадкой осуществляется нажатием на кнопку переключателя.

2. Излив и душевая насадка комплектуется сменными вкладышами - рассекателями струи, которые по желанию потребителя можно комбинировать, отвернув центральный винт, добиваясь большего или меньшего рассеивания струи воды.

6. ПОДГОТОВКА К РАБОТЕ

Перед эксплуатацией изделия необходимо:

1. Подготовить место крепления изделия на стене, закрепив четыре шурупа (см. рис.1). Конструкция крепления должна выдерживать вес закреплённого изделия до 80 кг.
2. Присоединить к резьбовой трубке (в нижней части изделия) входящие в КМЧ комплектующие с использованием ленты ФУМ в следующей последовательности: кран, переключатель, душевая насадка, излив (см. рис.1).
3. Закрепить пустое изделие на опорной поверхности, убедиться в надёжности крепления кронштейнов.

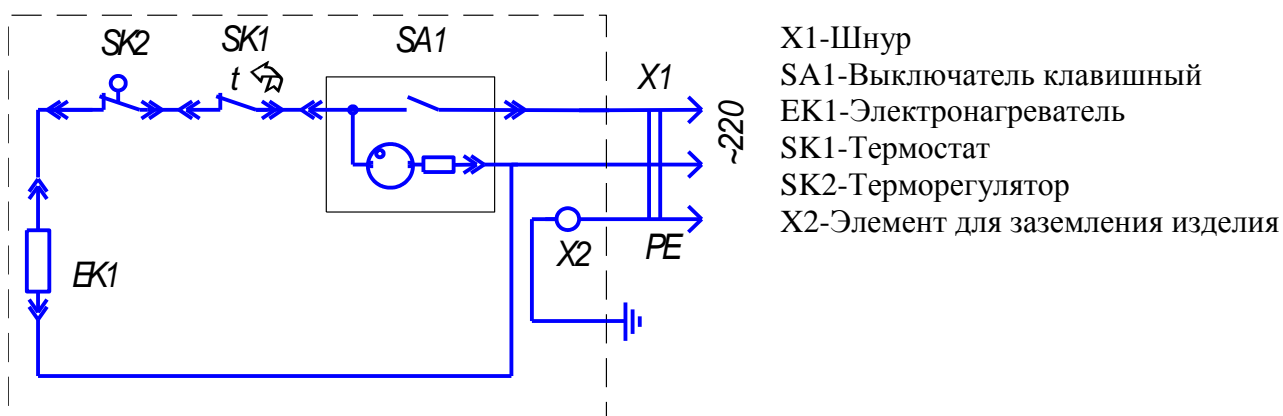


Рис.3 Схема электрическая принципиальная

7. ПРАВИЛА ХРАНЕНИЯ И ТРАНСПОРТИРОВАНИЯ

Электроводонагреватель должен храниться в закрытых помещениях при температуре окружающего воздуха от 1°C до 40°C и относительной влажности воздуха не более 80% при 25°C.

Транспортирование электроводонагревателя в заводской упаковке допускается производить любым видом транспорта на любые расстояния. Условия транспортирования, в части воздействия климатических факторов, по группе условий хранения 4(Ж2) ГОСТ 15150-69, условия транспортирования, в части воздействия механических факторов, по группе условий транспортирования "С" ГОСТ 23216-78.

8. ГАРАНТИЙНЫЕ ОБЯЗАТЕЛЬСТВА

Изготовитель гарантирует нормальную работу электроводонагревателя при условии соблюдения правил эксплуатации и хранения. Гарантийный срок хранения - 1 год. Гарантийный срок эксплуатации - 3 года с момента продажи (передачи) электроводонагревателя. Гарантийный срок исчисляется со дня изготовления электроводонагревателя, если день его продажи (передачи) установить невозможно.

Гарантийное обслуживание производится при предъявлении документов, подтверждающих факт и условия покупки электроводонагревателя. При отсутствии таких документов доказывание факта и условий покупки электроводонагревателя, в том числе факта предоставления гарантии и ее условий осуществляется потребителем в порядке, установленном законодательством.

Гарантия не распространяется на случаи механических повреждений, включая вмятины и царапины, неправильной установки изделия, применения изделия не по назначению.

По вопросам продаж и поддержки обращайтесь:

Архангельск (8182)63-90-72	Калининград (4012)72-03-81	Нижегород (831)429-08-12	Смоленск (4812)29-41-54
Астана +7(7172)727-132	Калуга (4842)92-23-67	Новокузнецк (3843)20-46-81	Сочи (862)225-72-31
Белгород (4722)40-23-64	Кемерово (3842)65-04-62	Новосибирск (383)227-86-73	Ставрополь (8652)20-65-13
Брянск (4832)59-03-52	Киров (8332)68-02-04	Орел (4862)44-53-42	Тверь (4822)63-31-35
Владивосток (423)249-28-31	Краснодар (861)203-40-90	Оренбург (3532)37-68-04	Томск (3822)98-41-53
Волгоград (844)278-03-48	Красноярск (391)204-63-61	Пенза (8412)22-31-16	Тула (4872)74-02-29
Вологда (8172)26-41-59	Курск (4712)77-13-04	Пермь (342)205-81-47	Тюмень (3452)66-21-18
Воронеж (473)204-51-73	Липецк (4742)52-20-81	Ростов-на-Дону (863)308-18-15	Ульяновск (8422)24-23-59
Екатеринбург (343)384-55-89	Магнитогорск (3519)55-03-13	Рязань (4912)46-61-64	Уфа (347)229-48-12
Иваново (4932)77-34-06	Москва (495)268-04-70	Самара (846)206-03-16	Челябинск (351)202-03-61
Ижевск (3412)26-03-58	Мурманск (8152)59-64-93	Санкт-Петербург (812)309-46-40	Череповец (8202)49-02-64
Казань (843)206-01-48	Набережные Челны (8552)20-53-41	Саратов (845)249-38-78	Ярославль (4852)69-52-93

эл. почта: dts@nt-rt.ru || сайт: <http://delsot.nt-rt.ru>